

# ハセツパー水の抗菌試験データ

## 殺菌効果試験 (In vitro : 試験管内)

### 試験菌を添加した時の試験水の生菌数

試験菌	殺菌水	添加菌数	1ml当たりの生菌数		
			1分後	3分後	5分後
レンサ球菌	1)	$1.9 \times 10^6$	<10	<10	<10
	2)	$1.9 \times 10^6$	<10	<10	<10
	3)	$1.9 \times 10^6$	<10	<10	<10
枯草菌 (芽胞)	1)	$4.6 \times 10^6$	$3.7 \times 10^5$	<10	<10
	2)	$4.6 \times 10^6$	$4.2 \times 10^6$	$4.3 \times 10^6$	$4.2 \times 10^6$
	3)	$4.6 \times 10^6$	$4.4 \times 10^6$	$4.5 \times 10^6$	$4.5 \times 10^6$
カンジダ	1)	$2.3 \times 10^6$	<10	<10	<10
	2)	$2.3 \times 10^6$	$2.5 \times 10^3$	<10	<10
	3)	$2.3 \times 10^6$	<10	<10	<10
黒コウジカビ	1)	$2.0 \times 10^6$	<10	<10	<10
	2)	$2.0 \times 10^6$	$2.0 \times 10^2$	<10	<10
	3)	$2.0 \times 10^6$	$2.0 \times 10^5$	<10	<10
大腸菌	1)	$4.3 \times 10^6$	<10	<10	<10
	2)	$4.3 \times 10^6$	<10	<10	<10
	3)	$4.3 \times 10^6$	<10	<10	<10
黄色ブドウ球菌	1)	$4.5 \times 10^6$	<10	<10	<10
	2)	$4.5 \times 10^6$	<10	<10	<10
	3)	$4.5 \times 10^6$	<10	<10	<10
MRSA	1)	$3.4 \times 10^6$	<10	<10	<10
	2)	$3.4 \times 10^6$	<10	<10	<10
	3)	$3.4 \times 10^6$	<10	<10	<10
サルモネラ	1)	$3.4 \times 10^5$	<10	<10	<10
	2)	$3.4 \times 10^5$	<10	<10	<10
	3)	$3.4 \times 10^5$	<10	<10	<10
緑膿菌	1)	$1.6 \times 10^5$	<10	<10	<10
	2)	$1.6 \times 10^5$	<10	<10	<10
	3)	$1.6 \times 10^5$	<10	<10	<10

1) ハセツパー水 : 有効塩素濃度57ppm pH7.2(23°C)

2) 塩化ベンザルコニウム : 有効濃度 0.05%

3) 次亜塩素酸ソーダ : 有効濃度 200ppm

試験先 : (財)日本食品分析センター

## 抗 菌 試 験 デ ー タ



### 青 果 物 編

検体 : キャベツ・玉葱・長葱・グリーンカール  
サラダ菜・包丁

検 体	殺 菌 前	殺 菌 後
キャベツ	$4.2 \times 10^4$	300以下
玉葱	$1.9 \times 10^3$	300以下
長葱	$2.2 \times 10^5$	300以下
グリーンカール	$4.4 \times 10^5$	300以下
サラダ菜	$1.4 \times 10^6$	$2.5 \times 10^4$

殺菌後 濃度 : 100ppm 浸透時間 : 10分間

検 体	検 査 内 容	殺 菌 前	殺 菌 後 A	殺 菌 後 B
長 葱	一般生菌数	$1.1 \times 10^5$	$4.0 \times 10^3$	$9.0 \times 10^3$
	大腸菌群	$1.1 \times 10^4$	陰 性	陰 性
	黄色ブドウ球菌	陰 性	陰 性	陰 性

殺菌後A 濃度 : 50ppm 浸透時間 : 10分間

殺菌後B 濃度 : 100ppm 浸透時間 : 5分間

検 体	検 査 内 容	殺 菌 前	殺 菌 後
包 丁	一般生菌数	$3.9 \times 10^3$	100未満
	大腸菌群	$1.7 \times 10^3$	陰 性
	黄色ブドウ球菌	陰 性	陰 性

殺菌後 濃度 : 100ppm 浸透時間 : 5分間

抗 菌 試 験 デ ー タ



鮮 魚 編

検体 : 紅鮭切身 ・ タラコのバラ子

検 体	検 査 内 容	殺 菌 前	殺 菌 後
包 丁	一般生菌数	$7.0 \times 10^3$	$5.0 \times 10^2$
	大腸菌群	<10	<10
	大腸菌	陰 性	陰 性
	黄色ブドウ球菌	陰 性	陰 性
	腸炎ビブリオ	陰 性	陰 性

殺菌後 濃度 : 200ppm ⇒ 100ppm 浸漬 : 5分間

検 体	検 査 内 容	殺 菌 前	殺 菌 後
バ ラ 子	一般生菌数	$1.0 \times 10^5 <$	$8.9 \times 10^4$
	大腸菌群	$5.0 \times 10^3 <$	$3.8 \times 10^2$
	大腸菌	陰 性	陰 性
	黄色ブドウ球菌	陰 性	陰 性
	腸炎ビブリオ	陰 性	陰 性

殺菌後 濃度 : 200ppm ⇒ 50ppm 浸漬 : 5分間

抗 菌 試 験 デ ー タ

食 中 毒 細 菌 編



検体 : O157 ・ 大腸菌 ・ 黄色ブドウ球菌  
緑膿菌 ・ サルモネラ菌 ・ レジオネラ菌

試験株菌名	菌 数	開 始 時	1分経過	5分経過	10分経過
O157	10 <sup>5</sup>	0	0	0	0
大腸菌	10 <sup>5</sup>	0	0	0	0
黄色ブドウ球菌	10 <sup>5</sup>	0	0	0	0
緑膿菌	10 <sup>5</sup>	0	0	0	0
サルモネラ菌	10 <sup>5</sup>	0	0	0	0

ハセツパー水濃度 : 200ppm

試験株菌名	菌 数	1分経過	5分経過	10分経過
レジオネラI群	10 <sup>4</sup>	<10 <sup>1</sup>	<10 <sup>1</sup>	<10 <sup>1</sup>
レジオネラII群	10 <sup>4</sup>	<10 <sup>1</sup>	<10 <sup>1</sup>	<10 <sup>1</sup>

ハセツパー水濃度 : 50ppm

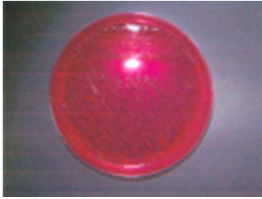
試験株菌名	菌 数	1分経過	5分経過	10分経過
レジオネラI群	10 <sup>4</sup>	<10 <sup>1</sup>	<10 <sup>1</sup>	<10 <sup>1</sup>
レジオネラII群	10 <sup>4</sup>	<10 <sup>1</sup>	<10 <sup>1</sup>	<10 <sup>1</sup>

ハセツパー水濃度 : 100ppm

試験株菌名	菌 数	1分経過	5分経過	10分経過
レジオネラI群	10 <sup>4</sup>	<10 <sup>1</sup>	<10 <sup>1</sup>	<10 <sup>1</sup>
レジオネラII群	10 <sup>4</sup>	<10 <sup>1</sup>	<10 <sup>1</sup>	<10 <sup>1</sup>

ハセツパー水濃度 : 200ppm

抗 菌 試 験 デ ー タ



細 菌 編

検体 : セラチア菌 ・ バチルス菌

試験株菌名	菌 数	1分経過	5分経過	10分経過
セラチア菌	10 <sup>5</sup>	0	0	0

ハセツパー水濃度 : 50ppm

試験株菌名	菌 数	1分経過	5分経過	10分経過
セラチア菌	10 <sup>5</sup>	0	0	0

ハセツパー水濃度 : 100ppm

ハセツパー水とエタノール抗菌比較試験

バリアウォーター濃度 : 50ppm

試験株菌名	菌 数	開 始 時	1分経過	5分経過	10分経過
バチルス6633	10 <sup>5</sup>	0	0	0	0
バチルス12210	10 <sup>5</sup>	0	0	0	0

ハセツパー水濃度 : 100ppm

試験株菌名	菌 数	開 始 時	1分経過	5分経過	10分経過
バチルス6633	10 <sup>5</sup>	0	0	0	0
バチルス12210	10 <sup>5</sup>	0	0	0	0

ハセツパー水濃度 : 200ppm

試験株菌名	菌 数	開 始 時	1分経過	5分経過	10分経過
バチルス6633	10 <sup>5</sup>	0	0	0	0
バチルス12210	10 <sup>5</sup>	0	0	0	0

エタノール 99.5%

試験株菌名	菌 数	開 始 時	1分経過	5分経過	10分経過
バチルス12210	10 <sup>5</sup>	9	7	7	5

抗 菌 試 験 デ ー タ



手 指 洗 浄 編

方法 : ハセツパー水での洗浄

ハセツパー水での洗浄

試 験 方 法	洗 浄 前	洗 浄 後
石鹼で汚れ・油分を落として、 水温15°Cのハセツパー水で 10秒間洗浄	$2.7 \times 10^2$	< 20
	$2.6 \times 10^2$	< 20
	< 20	< 20
	$3.0 \times 10^2$	< 20
	< 20	< 20
石鹼で汚れ・油分を落として、 水温15°Cのハセツパー水で 15秒間洗浄	$1.8 \times 10^2$	< 20
	$4.5 \times 10^2$	< 20
	$1.4 \times 10^2$	< 20
	$5.0 \times 10^2$	< 20
	$2.0 \times 10^2$	< 20

ハセツパー水濃度 50ppm

ハセツパー水おしぼりによる拭き取り

検 体	殺 菌 前	殺 菌 後
一般生菌数	$1.0 \times 10^3$ <	$3.1 \times 10$
黄色ブドウ球菌	0	0
CNS	$8.4 \times 10$	$2.6 \times 10$
バチルス	$1.0 \times 10^3$ <	5.0

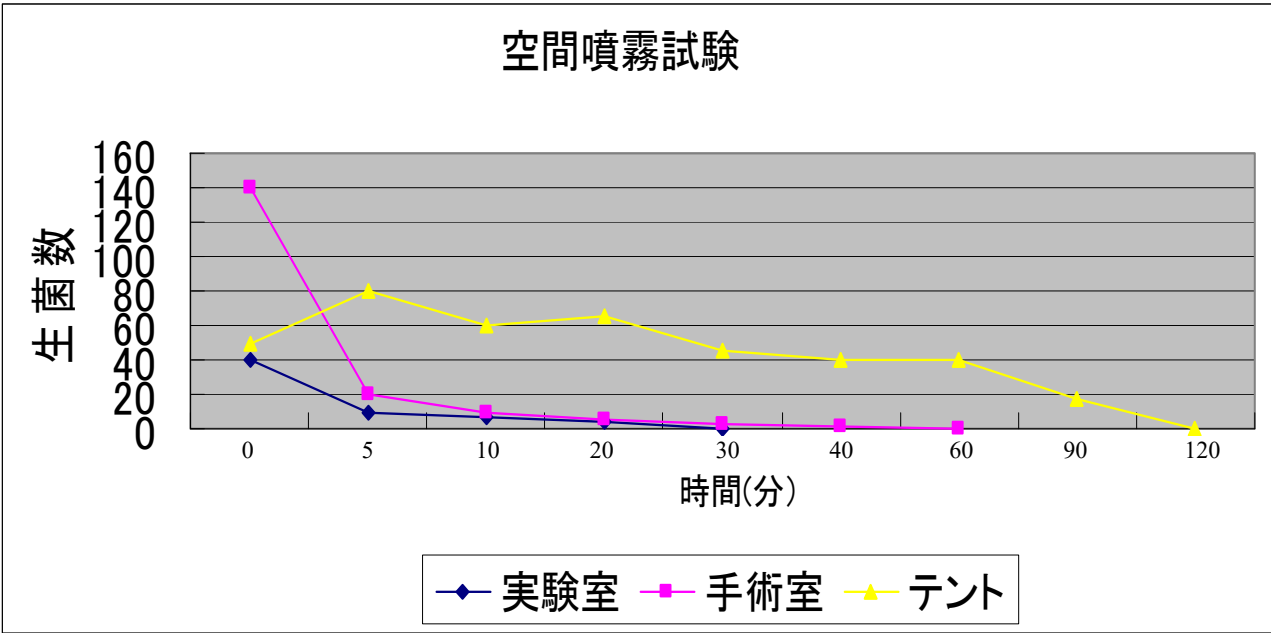
ハセツパー水濃度 20ppm

抗 菌 試 験 デ ー タ

空 間 噴 霧 編



ビークルカート : 実験室 ・ 手術室  
卓上噴霧器 : テント



濃度 : 100ppm 噴霧方法 : 2流体噴霧



ビークルカート



卓上型噴霧器